



# Club Med Tomamu

## **Partir en été**

Surfez sur une vague nouvelle

Sur plus de 145 hectares au cœur de la charmante station de Tomamu, le Club Med vous propose une escapade estivale palpitante avec des activités et des excursions adaptées à toute la famille. Depuis la terrasse Unkai, assistez à un spectacle naturel extraordinaire. Admirez la mer de nuages se disperser petit à petit pour révéler un paysage montagneux à couper le souffle. Partez en randonnée en pleine nature ou visitez les fermes horticoles de la région. Le Club Med Tomamu Hokkaido offre une multitude d'activités pour petits et grands et vous ouvre surtout les portes de la plus grande piscine à vagues couverte du Japon juste en face du Resort. Fruits de mer et poissons frais, bœuf Wagyu de première qualité et spiritueux locaux primés... plus qu'une simple destination, embarquez vers un passionnant voyage culinaire. En famille ou entre amis, vivez les aventures estivales dont vous rêviez au Resort tout-compris Club Med Tomamu Hokkaido.

## Les atouts du Club Med Tomamu en été :

### La terrasse Unkai



La terrasse "Unkai" (mer de nuages en japonais), à 1088 mètres d'altitude, est l'endroit idéal pour observer ce phénomène exceptionnel. Depuis la terrasse, vous pouvez voir une mer de nuages qui s'étend magnifiquement sur le sommet de la montagne d'Hokkaido tel une peinture panoramique japonaise. Levez-vous à l'aube, passez cinq minutes dans la télécabine, savourez une tasse de café et vivez cette expérience inoubliable.

- \* Unkai Terrace est une installation gérée par Hoshino Resorts Co., Ltd.
- \* Elle est ouverte de mi-mai à mi-octobre.
- \* Les clients du Club Med recevront un billet de télécabine unique lors de leur enregistrement.  
(Un supplément sera appliqué pour la deuxième fois et les fois suivantes).
- \* Les frais du Tembo Café (exploité par Hoshino Resorts) ne sont pas inclus.

### Une expérience gastronomique inoubliable



Stimulez vos sens avec une expérience gastronomique inoubliable, en buvant et en dégustant à volonté. Dans le restaurant principal, conçu à l'image des quatre saisons du Japon, vous pourrez déguster des plats japonais à base d'ingrédients uniques d'Hokkaido, ainsi que des plats gastronomiques du monde entier, comme des plats français, italiens et chinois, avec un menu quotidien. L'hôtel propose un buffet le matin, midi et soir, ainsi que de nombreux repas légers entre les repas (un supplément peut s'appliquer pour les demandes supplémentaires).

### Colors of Hokkaido



Partez à la découverte des paysages époustouffants et des contrastes d'Hokkaido lors d'une balade en voiture ou d'une visite optionnelle. À environ une heure du Club Med Tomamu, il y a des zones avec de magnifiques champs de fleurs d'été comme la ferme Tomita et Biei no Sato. Autre site incontournable, le fameux étang bleu (Aoi ike), vous surprendra par sa beauté naturelle. Grâce à sa position en plein cœur de l'île, le club Med Tomamu est le point de départ idéal pour partir à l'aventure.

### Trapeze



L'activité spéciale du Club Med est le trapèze. Située au centre d'Hokkaido, cette zone forestière montagneuse offre un paysage époustouffant avec un ciel vaste et une nature vierge, ce qui en fait un endroit idéal pour essayer le trapèze. Un GO dédié vous enseignera la technique d'une manière facile à comprendre.

### **Mountain bike**



Profitez de randonnées sensationnelles en petit groupe. Partez à la découverte de la montagne en compagnie de G.O. expérimentés pour une aventure palpitante que vous n'oublierez pas de sitôt. Enfourchez votre VTT pour parcourir des sentiers panoramiques ou grimpez à pied jusqu'au sommet pour admirer un panorama à 360°. Profitez aussi de l'atmosphère paisible du paysage montagneux pour organiser un pique-nique en toute intimité.

### **Promenade en pleine nature**



Explorez un terrain de jeu grandeur nature en famille pour découvrir la faune et la flore des montagnes de Tomamu. Enrichissant et amusant, ce trek écologique guidé par un G.O. vous mène au cœur de paysages extraordinaires et d'une végétation luxuriante. En débouchant sur les collines fleuries, prenez le temps de respirer l'air pur de la montagne.

Découvrez les nombreux avantages d'une région, qui jouit de températures idéales en été.

### **Sports nautiques et nombreuses activités de plein air**

Veillez vérifier sur le site du Club Med



## Hébergement

### **Le concept : Expérimenter la magie de la montagne nippone.**

L'été, le Resort impose ses codes modernes à la montagne. Le complexe flambant neuf propose des chambres épurées au design contemporain, dispersées dans des bâtiments hauts de 8 étages. Elles sont un savoureux mélange entre le minimalisme japonais et le chic à la Française.



#### **Chambre Supérieure Famille**

38 m<sup>2</sup>

Capacité Maximale : 4 pers



#### **Chambre Supérieure**

38 m<sup>2</sup>

Capacité Maximale : 2 pers



#### **Chambre Supérieure Junior Famille**

42 m<sup>2</sup>

Capacité Maximale : 3 pers



**Chambres Supérieures Junior Famille communicantes**

84 m<sup>2</sup> (2x42 m<sup>2</sup>)

Capacité Maximale : 6 pers



**Chambre Supérieure adaptée aux personnes à mobilité réduite**

38 m<sup>2</sup>

Capacité Maximale : 2 pers



**Chambre Supérieure Master Famille**

69 - 71 m<sup>2</sup>

Capacité Maximale : 5 pers



**Chambres Deluxe**

38m<sup>2</sup>

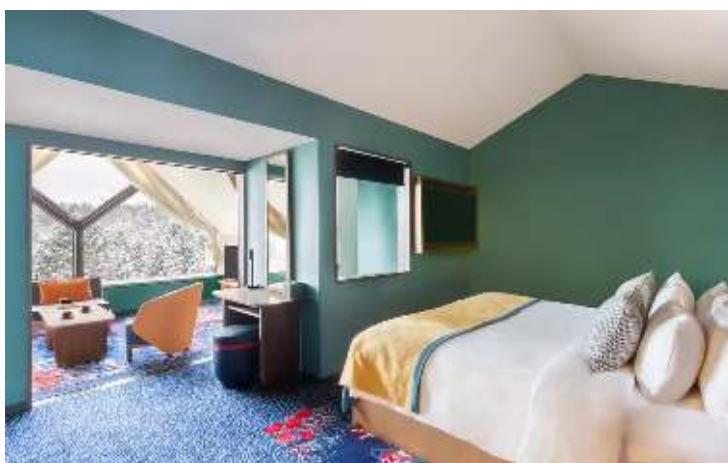
Capacité Maximale : 3 pers



**Suite Famille**

55 m<sup>2</sup>

Capacité Maximale : 5 pers



**Suite Famille Master – Duplex**

72 m<sup>2</sup>

Capacité Maximale : 5 pers



## **Main restaurant ITARA**



Savourez une variété de délices internationaux et japonais. Avec 4 espaces distincts, chacun inspiré des régions d'Hokkaido, le cadre ne manquera pas de vous surprendre. Tout en exploitant au mieux le caractère délicieux des ingrédients uniques à Hokkaido, des chefs expérimentés sur la scène mondiale utilisent leur magie pour créer des recettes attrayantes. Le thème change tous les jours, et vous pouvez apprécier des saveurs authentiques du monde entier à chaque repas.

Du dîner le jour de l'arrivée au déjeuner le jour du départ, la nourriture et les boissons sont tout compris (\*) ! Profitez d'une expérience gastronomique inoubliable.

(\* Certains menus optionnels peuvent être commandés moyennant un supplément)

## **Yakiniku restaurant HAKU**



Imaginez l'odeur du yakiniku frais sortant du grill. Haku, le restaurant de spécialités de l'Hokkaido Resort, prépare à la perfection ce mets japonais à base de bœuf, accompagné d'une sélection de délicieux plats d'accompagnement. Ouvert pour le dîner, profitez d'une expérience gastronomique authentique avec un design inspiré des tribus

indigènes japonaises pour couronner une journée inoubliable..

\* Des réservations préalables peuvent être faites au restaurant principal "Itara".

\* Des frais supplémentaires s'appliquent.

## **Main bar UNKAI**



Un espace chaleureux avec un intérieur feutré. Il y a également des sièges en terrasse d'où vous pourrez profiter de la magnifique vue sur Tomamu. Il est ouvert non seulement la nuit, mais vous pouvez aussi en profiter dans la journée.



Il y a également un espace théâtre dans le bar, où des spectacles et des événements GO seront organisés le soir.

### **Quiet Bar THE NEST**



Passez un moment entre amis dans un bar élégant entouré de forêts. Oubliez l'agitation de la journée en contemplant le paysage extérieur, et profitez des meilleures dégustations de whisky et de saké locaux dans un espace de détente.

- \* Veuillez vérifier l'heure d'ouverture sur place.
- \* Des frais supplémentaires seront facturés.

### **Mina Mina Beach** **Hoshino Resort management**



La plus grande piscine à vagues du Japon avec une longueur totale de 80m et une largeur de 30m. Il y a également une piscine pour enfants d'une profondeur de 30 cm. "Mina" signifie sourire en langue ainu.

(\* Si vous séjournez au Club Med, vous pouvez en profiter gratuitement autant de fois que vous le souhaitez pendant votre séjour).